

# Schokoladen-Verpackung

## Datenformat

246 mm x 214 mm

## Beschnittenes Endformat

242 mm x 210 mm

## Beschnittzugabe

2 mm

## Sicherheitsabstand

4 mm

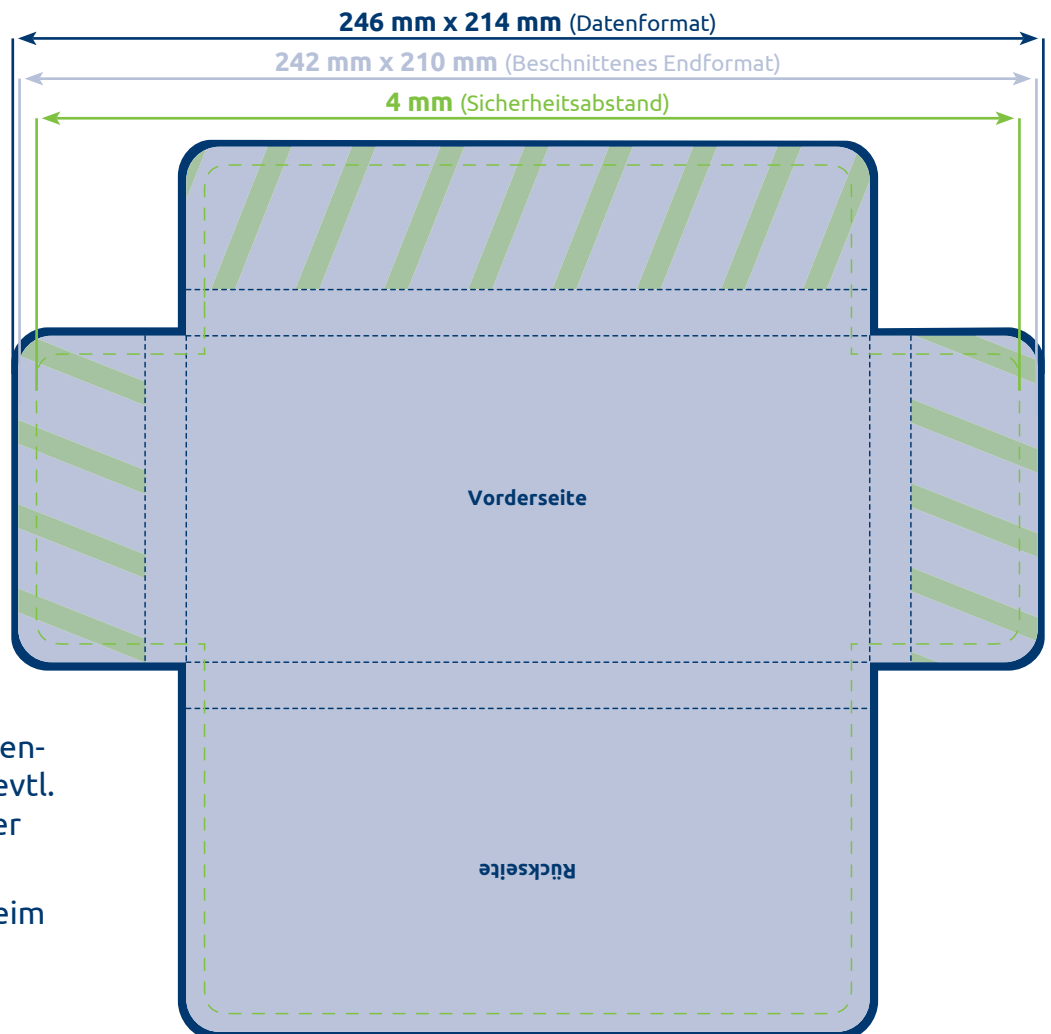
## Bitte beachten Sie:

**Beschnittzugabe und Sicherheitsabstand** wie angegeben anlegen

## Hintergrundfarben / Bilder / Grafiken

müssen bis an den Rand des Datenformates angelegt werden, um evtl. Differenzen beim Schneiden oder Stanzen zu vermeiden

Produktionstechnisch können beim Schneiden, Stanzen und Falzen Toleranzen auftreten



**Datenformat**  
Endformat + Beschnittzugabe

**Endformat**  
beschnittenes/gestanztes Format

**Beschnittzugabe**  
Bereich der nach dem Schneiden / Stanzen wegfällt (verhindert weiße Schneidkanten)

**Sicherheitsabstand**  
Abstand der Texte / Elemente / Informationen zum Rand des Datenformats (verhindert unerwünschten Anschnitt)

**Nicht sichtbarer Bereich**  
Dieser Bereich wird bei geschlossener Verpackung durch Überlappung verdeckt, ist jedoch bedruckbar

